

## Informacje o Urzędzie Gminy Jakubów w języku łatwym do czytania (ETR – Easy To Read)



Urząd Gminy Jakubów jest przy ulicy Mińskiej 15 w Jakubowie.

Urząd jest otwarty:

- w poniedziałek od 8:00 do 17:00,
- we wtorek i środę od 8:00 do 16:00,
- w piątek od 8:00 do 15:00.

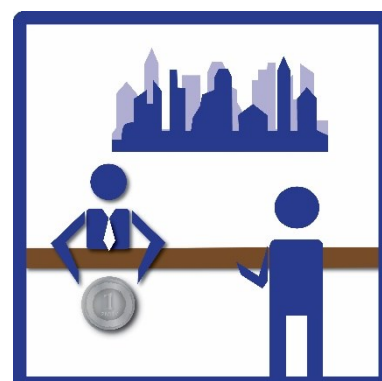


## Zadania

W urzędzie możesz wyrobić lub wymienić dowód osobisty.  
Dowód osobisty to dokument  
z ważnymi informacjami o Tobie.



Urząd informuje, ile musisz zapłacić podatków.  
Podatek to pieniądze dla gminy.



Pracownicy urzędu przygotowują dokumenty na przykład:

- wezwania,
- decyzje,
- zaświadczenia.



W urzędzie możesz dowiedzieć się, ile zapłacić za wywóz śmieci.



Możesz dowiedzieć się, co zrobić by ściąć drzewo.



Urząd buduje i naprawia gminne drogi, chodniki, oświetlenie uliczne.





Urząd dba o przyrodę i porządek na terenie gminy.



Urząd zajmuje się szkołami, przedszkolami i żłobkiem.



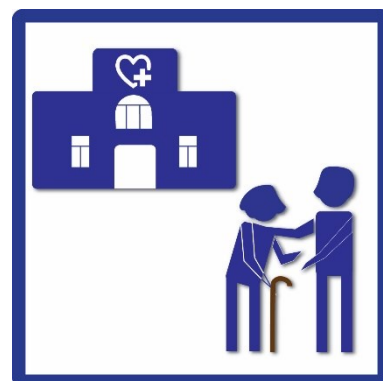
Urząd zarządza gminą w trudnych sytuacjach,  
na przykład w czasie powodzi lub suszy.



W urzędzie jest biblioteka.



W urzędzie jest Gminny Ośrodek Pomocy Społecznej.



Więcej informacji znajdziesz na [stronie internetowej urzędu](#) oraz w [Biuletynie Informacji Publicznej](#).



## **Dostępność przestrzeni dla osób ze szczególnymi potrzebami**

Pełnomocnik może Ci pomóc załatwić Twoją sprawę w urzędzie.



Osoby niesłyszące mogą napisać pismo do urzędu i przynieść do budynku lub wysłać pocztą, mailem, przez skrzynkę elektroniczną ePUAP.





Przy wejściu od ulicy Mińskiej 15 jest podjazd.



Przed urzędem na ulicy Mińskiej 15 jest miejsce parkingowe dla osób z niepełnosprawnością.



Przy wejściu od ulicy Szkolnej jest winda i podjazd.



Do urzędu możesz wejść z psem przewodnikiem.





Pracownicy urzędu pomogą Ci wyjść z budynku,  
kiedy na przykład jest pożar.



## Kontakt

Zadzwoń:

25 757 91 90



Wyślij e-mail:

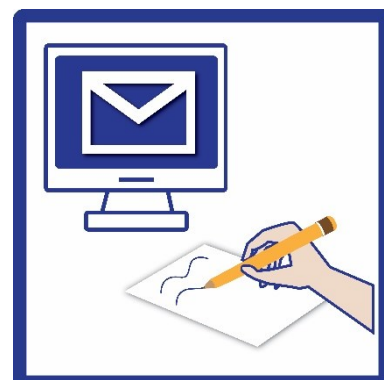
[sekretariat@jakubow.pl](mailto:sekretariat@jakubow.pl)

Wyślij pismo:

Urząd Gminy Jakubów

ul. Mińska 15

05-306 Jakubów



Wyślij za pomocą elektronicznej skrzynki podawczej  
ePUAP.

